

Ferienwohnung Sterl

"da fühl ich mich zu Hause"

Sterl Ludwig
Ferdinand-Neumaier-Str. 8
D-94259 Kirchberg im Wald

Tel. 09927 315
Fax: 09927 9509851
E-Mail: info@ferienwohnung-sterl.de
Internet: www.ferienwohnung-sterl.de

aktivCARD Leistungen unter:
www.aktivcard-bayerischer-wald.de/leistungen



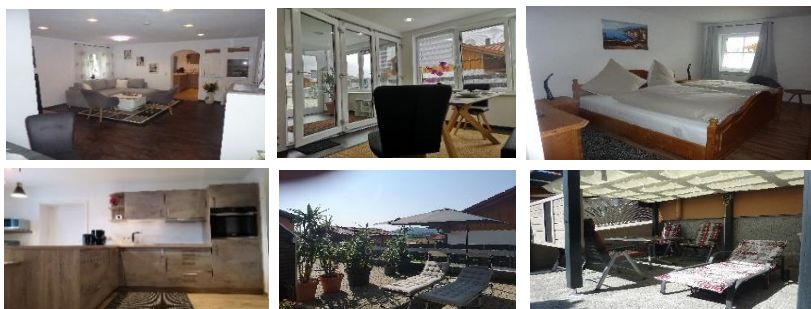
Ein Herzliches "Grüß Gott" in der Ferienwohnung Sterl!

Unsere 4 Sterne Ferienwohnung umgeben von Bergen liegt in Kirchberg im Wald zwischen Deggendorf und Zwiesel im Herzen des Bayerischen Waldes, eines der beliebtesten Urlaubsgebiete in Bayern, liegt an der Glasstraße, am Nationalpark, sowie Nähe zum Großen Arber und Tschechien und ist ein idealer Ausgangspunkt für Freizeit-, Sommer- und Winteraktivitäten.

Wanderer und Biker werden hier in Ostbayern durch die schöne Lage verwöhnt. Die Ferienwohnung befindet sich in unmittelbarer Nähe vom Nationalpark, Museumsdorf, Westernstadt Pullman City, Großer Arber, Skigebiet Geißkopf. Unsere Ferienwohnung ist geschmackvoll und gut ausgestattet, zum Entspannen nach einem ereignisreichen Tag. Egal ob Skifahren am Großen Arber oder einen anderen nahe gelegenen Skilift, Nordic-Walking, Mountainbiken, das Wandern. Hier im Bayerwald ist zu jeder Jahreszeit etwas geboten.

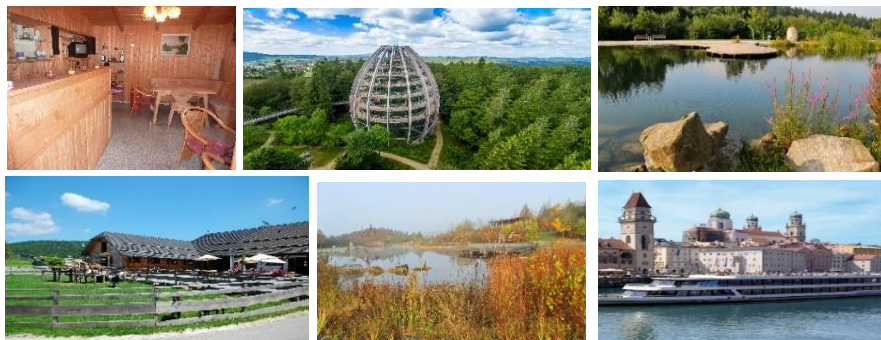
Wir bieten unseren Gästen:

- ➔ Komfortabel eingerichtete Ferienwohnung mit Telefon, WLAN, Sat-TV, Stereoanlage.
- ➔ Große gemütliche Einbauküche mit E-Herd, Spülmaschine, Mikrowelle, Kühl - und Gefrierschrank usw.
- ➔ Großes Wohnzimmer mit Schlafcouch, dimmbare Deckenleuchten.
- ➔ Esszimmer im Wintergarten
- ➔ Zwei Schlafräume
- ➔ Große Terrasse
- ➔ Gartenhaus zum Grillen.
- ➔ und vieles mehr.....
- ➔ Hunde nicht erlaubt



In nächster Umgebung finden Sie:

- ➔ Gepflegte Wanderwege
- ➔ Skipisten und Langlaufloipen
- ➔ Sommerrodelbahn
- ➔ Waldwipfelweg
- ➔ Freibäder
- ➔ Feng Shui Park
- ➔ und vieles mehr.....



Wir würden uns sehr freuen, Sie in unserem Hause begrüßen zu dürfen!
Ihre Familie Sterl